



# ➤ Parcours de soins global après le traitement d'un cancer : une triple prise en charge en Nutrition, Activité Physique Adaptée & Soutien Psychologique

Ce dispositif national, porté par les ARS de Paca et de Corse, concerne les patients atteints de cancer en ALD, jusqu'à 12 mois après la fin de leur traitement actif (chimiothérapie, radiothérapie, chirurgie...). Il permet de proposer un suivi en soins de support : Diététique-Nutrition, Activité Physique Adaptée (APA), et Soutien psychologique. Aucune participation financière n'est demandée au patient pris en charge par la structure labellisée (à l'exception des séances d'APA qui ne sont pas comprises dans le forfait), à hauteur de 180 € maximum par patient et par an.

## DIÉTÉTIQUE-NUTRITION



- Si la nutrition se définit comme la science qui analyse les rapports entre la nourriture et la santé, la diététique y intègre une dimension culturelle liée aux pratiques alimentaires. Dans le cas du cancer, elle a pour objectif d'**accompagner la prise en charge nutritionnelle** du patient tout au long de la maladie et dans l'après cancer, en veillant que le patient ait une alimentation équilibrée, malgré les effets éventuels des traitements.

## ACTIVITÉ PHYSIQUE ADAPTÉE (APA)





- L'activité physique est bénéfique pour la santé, elle est **recommandée dans le cas du cancer à tous les stades de la maladie**. Elle doit être adaptée aux besoins du patient, à ses capacités et ses incapacités. L'activité physique peut être pratiquée en individuel ou en groupe, elle comprend l'activité sportive mais concerne également tous les mouvements de la vie courante (faire ses courses, jardiner...).

## SOUTIEN PSYCHOLOGIQUE



- Le soutien psychologique consiste à travailler avec le sujet et/ou ses proches sur ce qui "fait souffrance". Ce travail s'effectue à partir d'un cadre clinique, et d'une méthodologie issue d'un étayage théorique pour produire des effets psychothérapeutiques. **L'attention portée à la souffrance psychique des patients doit être constante** par une évaluation systématique.

## ➤ Les bienfaits des soins de support : limiter les séquelles et améliorer la qualité de vie

			
GÉNÉRAUX	<ul style="list-style-type: none"> <li>• Optimisation de la réponse aux traitements</li> <li>• Réduction des effets secondaires des traitements</li> </ul>	<ul style="list-style-type: none"> <li>• Diminution de la toxicité des traitements, réduction des effets secondaires et séquelles</li> <li>• Possible diminution du risque de mortalité et de récurrence (observée pour certains cancers)</li> </ul>	<ul style="list-style-type: none"> <li>• Amélioration du fonctionnement psychique du patient dans son environnement</li> </ul>
PHYSIQUES	<ul style="list-style-type: none"> <li>• Diminution de la fatigue due à une sous-alimentation</li> </ul>	<ul style="list-style-type: none"> <li>• Amélioration de la capacité physique : capacité respiratoire, masse musculaire</li> <li>• Diminution de la fatigue liée aux traitements</li> </ul>	<ul style="list-style-type: none"> <li>• Régulation des émotions en réponse aux conditions de la réalité</li> </ul>
PSYCHOLOGIQUES	<ul style="list-style-type: none"> <li>• Diminution de l'anxiété et amélioration de la confiance en soi</li> </ul>	<ul style="list-style-type: none"> <li>• Diminution de l'anxiété et de la dépression</li> </ul>	<ul style="list-style-type: none"> <li>• Réduction de la souffrance</li> <li>• Mise en sens des bouleversements liés à la maladie</li> <li>• Redonne une certaine souplesse au fonctionnement psychique</li> </ul>

## ➤ Recommandations de prise en charge :



### RECOMMANDATIONS

- Réaliser un repérage de l'état nutritionnel du patient (cf. [Fiche régionale dédiée au repérage](#))
- Veiller à un bon apport protéino-énergétique journalier
- Rééquilibrer l'alimentation, selon le stade et le traitement oncologique
- Surveiller l'évolution du poids



- **Sédentarité et Activité physique, évaluation nécessaire :**
  - si patient sédentaire : limiter le temps assis, se lever 5 min. toutes les 90 min.
  - si patient non-actif : APA dès le diagnostic
  - si patient actif : adapter la pratique (pas d'arrêt)
- **Endurance** : 3 à 5 fois / semaine (RPE 5-6/10 à RPE 7-8/10)
- **Renforcement musculaire** : 2 à 3 jours par semaine (RPE 5-6/10)
- **Equilibre (+ 65 ans)** : 3 à 5 séries, 5 à 10 exercices
- **Souplesse** : 2 à 3 fois par semaine (10 à 30 sec d'étirement statique, 2 à 3 séries, sur tous les groupes musculaires en particulier ceux limités par les traitements)
- **Intensité** : utilisation de l'échelle de BORG modifiée ou mesure de perception de l'effort (RPE) / le Metabolics Equivalent Task (METs) / tableau des différentes intensités en activité physique et leurs repères / Talk Test



- Identification de la souffrance psychique et des besoins du sujet lors de la consultation
- Proposition d'un soutien psychologique à partir d'un discours de souffrance, d'une symptomatologie psychosomatique ou d'une décompensation psychiatrique
- Travail de liaison indispensable avec l'équipe référente des soins de support

### Repérage des besoins et points de vigilance : Fiche d'aide à la pratique – orientation des patients pour le Parcours de soins global après le traitement d'un cancer

### ÉVALUATIONS

- Échelle de Prise Alimentaire : ScorE Fiable des Ingesta (SEFI<sup>®</sup>, anciennement EPA<sup>®</sup>)
- Évaluation de la sensation de perte de force et de la fatigabilité
- Analyse de la variation de poids en % et/ou IMC + situation d'agression / malabsorption + albuminémie

- [Global Physical Activity Questionnaire \(GPAQ\)](#)
- Mesures des capacités physiques :
  - > Force : 5 Sit to stand (5STS)
  - > Endurance : test de marche de 6 min (TDM6)
- Évaluation des freins et leviers à pratiquer

- Repérage des besoins via la [fiche de repérage des besoins en soins de support](#)
- Utilisation d'outils d'évaluation validés ([Hospital Anxiety and Depression scale \(HADS\)](#), échelles de la détresse)

### Réévaluation tout au long du parcours et selon les différentes phases de prise en charge de la maladie

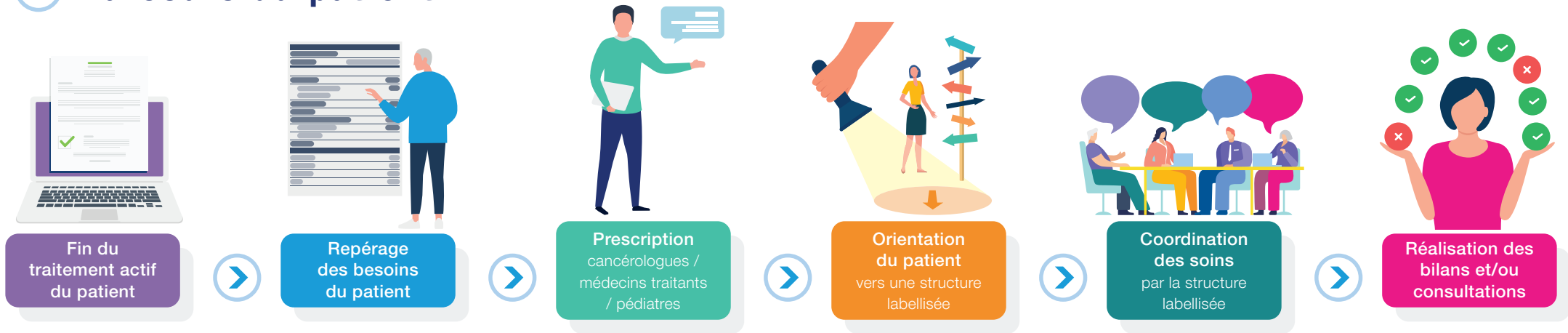
### CONTRE-INDICATIONS

- Pas de contre-indication particulière avec l'alimentation, toutefois :
- Attention à une possible [interaction médicamenteuse](#) avec le pamplemousse et certaines plantes
  - Attention aux régimes entraînant des restrictions (ex : sans sucre...)
  - Attention aux [fausses croyances et fake news](#)


- Fièvre / Fatigue extrême / Anémie prononcée (hémoglobine < 8 g/dL)
- Plaquettes < 50 000/mm<sup>3</sup> - Leucocytes < 1 500/mm<sup>3</sup>
- Suites précoces de chirurgie : risque de déhiscence de cicatrice ou d'hémorragie
- Décompensation d'une pathologie cardio-pulmonaire
- Métastases osseuses
- Dénutrition sévère

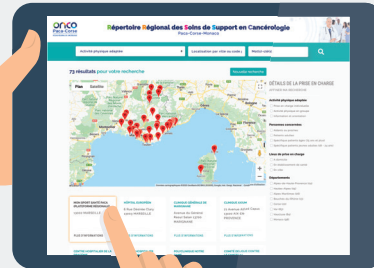
- Pas de contre-indication à la prise en charge du soutien psychologique

## ➤ Parcours du patient



## ➤ Ressources et outils complémentaires

 **LISTE DES STRUCTURES LABELLISÉES : RÉPERTOIRE RÉGIONAL DES SOINS DE SUPPORT EN CANCÉROLOGIE**



 **PARCOURS DE SOINS GLOBAL APRÈS LE TRAITEMENT DU CANCER**



Le Dispositif Spécifique Régional du Cancer OncoPaca-Corse recense l'offre disponible en Soins de support pour les patients en Paca, en Corse et à Monaco. Sont référencés : les professionnels de santé et intervenants des établissements autorisés au traitement du cancer, les structures labellisées pour le parcours global de soins après le traitement d'un cancer, les professionnels et acteurs de ville intervenant dans le parcours du patient...

Retrouvez toutes les informations et outils pour la pratique concernant l'après cancer et le parcours de soins global après cancer (modèle de fiche de prescription pour les professionnels de santé qui souhaitent orienter leur patient vers une structure labellisée, fiche d'aide à la pratique - évaluation/repérage des besoins, liste des structures labellisées en Paca et en Corse...).



## ➤ Parcours de soins global après le traitement d'un cancer

Ce dispositif national, porté par les ARS de Paca et de Corse, concerne les **patients atteints de cancer en ALD, jusqu'à 12 mois après la fin de leur traitement actif** (chimiothérapie, radiothérapie, chirurgie...). Il permet de proposer un **suivi en soins de support : Diététique-Nutrition, Activité Physique Adaptée (APA), Soutien psychologique**.

**Aucune participation financière n'est demandée au patient** pris en charge par une structure labellisée (à l'exception des séances d'APA qui ne sont pas comprises dans le forfait), **à hauteur de 180 € maximum par patient et par an.** */// Forfaits : bilan 1 heure = 45 €, consultation diététique ou psychologique 30 min = 22,5 €.*

Nom (naissance), prénom du patient : .....

Coordonnées : .....

Date de naissance (jour/mois/année) : ...../...../.....

.....

Selon les besoins de votre patient, sélectionner 1 parcours de soins avec le nombre de consultations et de bilans souhaités :



### VOUS PRIORISEZ 1 SEUL SOIN DE SUPPORT

- Choix 1 : Activité Physique Adaptée (APA)**  
1 bilan motivationnel et fonctionnel d'APA
- Choix 2 : Diététique**  
1 bilan diététique  
+ 6 consultations de suivi diététique
- Choix 3 : Soutien psychologique**  
1 bilan psychologique  
+ 6 consultations de suivi psychologique

### VOUS PRIORISEZ 2 SOINS DE SUPPORT

- Choix 1 : Diététique + Psychologique**  
2 bilans : 1 diététique + 1 psychologique  
+ 4 consultations de suivi diététique
- Choix 2 : Diététique + Psychologique**  
2 bilans : 1 diététique + 1 psychologique  
+ 4 consultations de suivi psychologique
- Choix 3 : Diététique + Psychologique**  
2 bilans : 1 diététique + 1 psychologique  
+ 2 consultations de suivi diététique  
+ 2 consultations de suivi psychologique
- Choix 4 : APA + Psychologique**  
2 bilans : 1 APA + 1 psychologique  
+ 4 consultations de suivi psychologique
- Choix 5 : APA + Diététique**  
2 bilans : 1 APA + 1 diététique  
+ 4 consultations de suivi diététique

### VOUS PRIORISEZ 3 SOINS DE SUPPORT

- Choix 1 : Diététique + APA + Psychologique**  
3 bilans : 1 diététique + 1 APA + 1 psychologique  
+ 2 consultations de suivi diététique
- Choix 2 : Diététique + APA + Psychologique**  
3 bilans : 1 diététique + 1 APA + 1 psychologique  
+ 2 consultations de suivi psychologique
- Choix 3 : Diététique + APA + Psychologique**  
3 bilans : 1 diététique + 1 APA + 1 psychologique  
+ 1 consultation de suivi diététique  
+ 1 consultation de suivi psychologique

Coordonnées de la structure labellisée :

Nom et fonction du prescripteur :

Signature / cachet - N° RPPS :

Adresser cette fiche de prescription complétée **via messagerie sécurisée** à l'une des structures labellisée du dispositif, ou la remettre directement au patient qui la présentera à la structure.

Accès à la liste  
des structures  
labellisées :

