

"2022 : un nouveau tournant pour les organisations
et les pratiques en cancérologie"

Jeudi 13 octobre 2022

de 8h45 à 16h30

Domaine de la Galinière, Châteauneuf-le-Rouge



Parcours de soins global après le traitement d'un cancer :
Rappel des principes et modalités du dispositif

Aude BOGUSZ, DSRC OncoPaca-Corse

Parcours de soins global après le traitement d'un cancer

Rappel des principes et modalités du dispositif

Un dispositif au cœur des priorités nationales

Limitier les séquelles et améliorer la qualité de vie des personnes (Axe II Stratégie décennale)



Un bilan d'activité physique, qui donne lieu à l'élaboration d'un projet d'activité physique

Un bilan diététique et/ou un bilan psychologique

Des consultations de suivi diététique et psychologique (*au maximum 6 consultations*)

Prescription médicale : cancérologue, pédiatre, médecin traitant

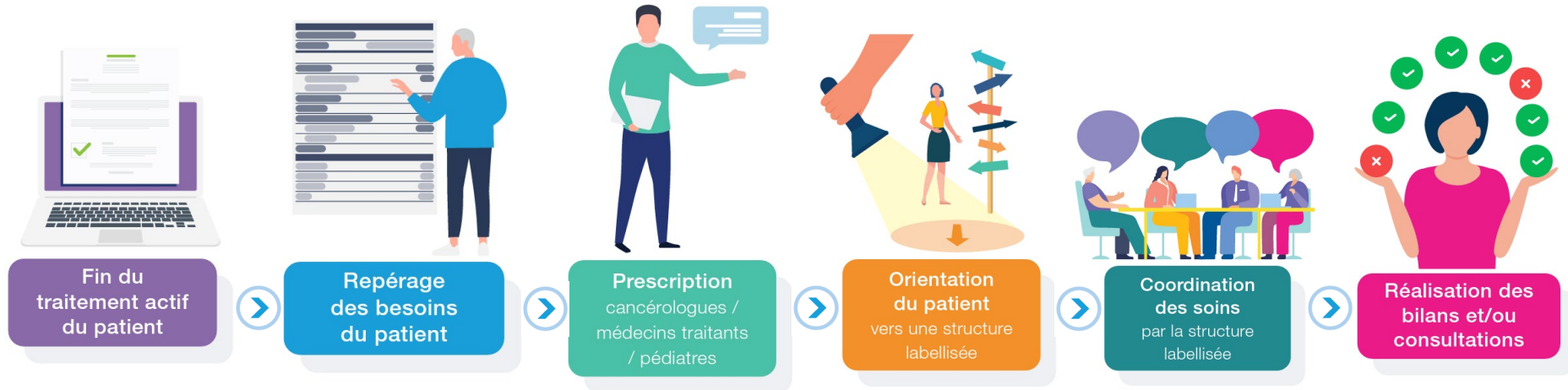
Dispensation dans les 12 mois suivant la réalisation du 1er bilan

Montant 180 euros par patient et par an prévu à l'article R. 1415-1-12 du code de la santé publique

Parcours de soins global après le traitement d'un cancer

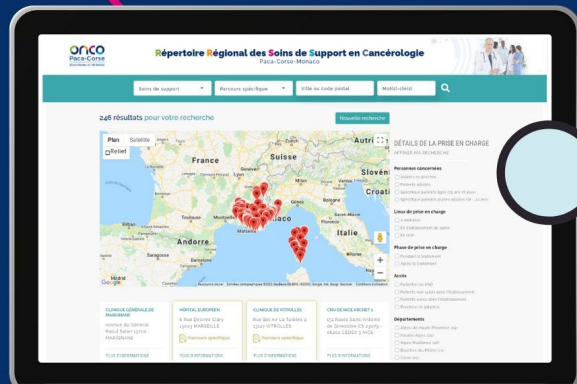
Rappel des principes et modalités du dispositif

Parcours du patient



Répertoire Régional des Soins de Support en Cancérologie Paca-Corse-Monaco

soins-support-cancer-paca-corse.org



Répertoire Régional des Soins de Support en Cancérologie Paca-Corse-Monaco

Recherche par thématique et par zone géographique

Recherche par soins de support

Recherche par parcours spécifique

Parcours de soins global après le traitement d'un cancer

Recherche par ville ou code postal

Affiner la recherche du soin de support par mot(s) clé(s)

Mot(s)-clé(s)

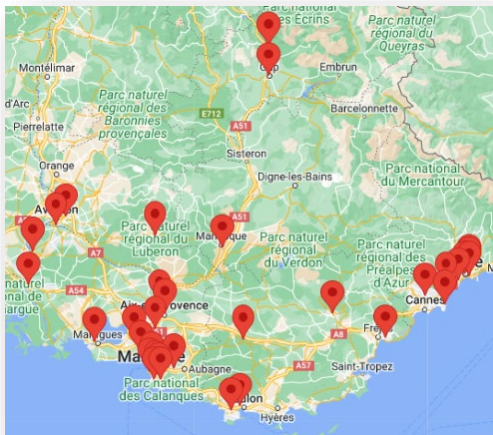
1^{er} Forum de Cancérologie OncoPaca-Corse

Jeudi 13 octobre 2022
La Galinière, Châteauneuf-le-Rouge

Parcours de soins global après le traitement d'un cancer

Rappel des principes et modalités du dispositif

Déploiement du dispositif en région PACA : 34 structures labellisées



04 – Alpes-de-Haute-Provence

MSP La Vista Sud de Manosque



06 - Hautes-Maritime

Comité des Alpes-Maritimes de la Ligue contre le cancer
Clinique du Parc Impérial
Association CPTS Nice Ouest Vallée
Polyclinique Saint Jean
Hôpital privé Arnault Tzanck Mougins Sophia Antipolis
Hôpital de jour CERES / Unité de diététique
Clinique Saint George

83 - Var

Association IDEA
MSP de Tourves et La Celle
CDOS 83
CPTS La Dracénie Provence Verdon
Santé Assistance Service

84 - Vaucluse

CH d'Avignon
SISA Avignon Le Pontet
MSP D'Apt
MSP Bel Air Carpentras

13 - Bouches-du-Rhône

SSR Saint Christophe
MSP Aix Besson
Clinique de Bonneveine
Clinique de Vitrolles
SSR La Provençale
Hôpital Européen
Réseau ILHUP
MSP La Tarasque
Maternité l'Etoile
Clinique L'Angelus
Ligue contre le Cancer 13
Hôpital St Joseph
CH Martigues
Sourire à la Vie
CH Arles

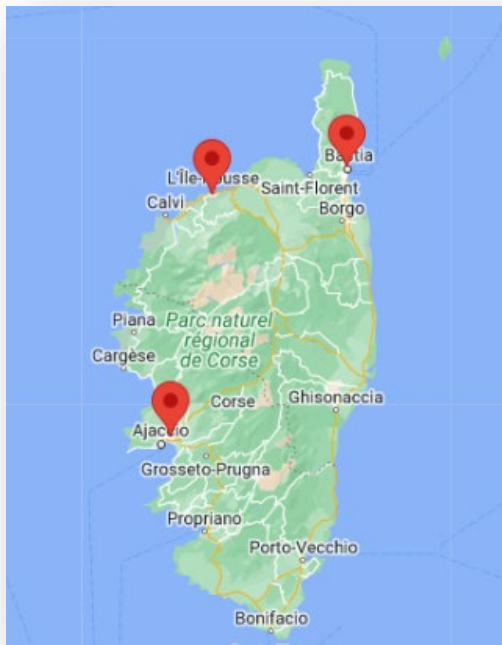
05 - Hautes-Alpes

CPTS du Champsaur Valgaudemar
Ligue contre le cancer des Hautes Alpes

Parcours de soins global après le traitement d'un cancer

Rappel des principes et modalités du dispositif

Déploiement du dispositif en région Corse : 3 structures labellisées



CPTS Balagne

Ligue contre le cancer 2B

Ligue contre le cancer 2A

1^{er} Forum de Cancérologie OncoPaca-Corse

Jeudi 13 octobre 2022

La Galinière, Châteauneuf-le-Rouge

Parcours de soins global après le traitement d'un cancer

Rappel des principes et modalités du dispositif



CANCÉROLOGIE

ProInfoCancer
Portail d'information des acteurs de santé ville-hôpital en Paca et Corse

proinfofscancer.org/fr/page/parcours-global-post-cancer

Parcours de soins global après le traitement

FICHE DE PRESCRIPTION

Parcours de soins global après le traitement d'un cancer : une triple prise en charge en Nutrition, Activité Physique Adaptée & Soutien Psychologique

VOUS PRIORISER 1

- Choix 1: Nutrition
- Choix 2: Distorsion
- Choix 3: Soutien psychologique

VOUS PRIORISER 2

- Choix 1: Nutrition & Psychologie
- Choix 2: Nutrition & Psychologie
- Choix 3: Nutrition & Psychologie

VOUS PRIORISER 3

- Choix 1: Nutrition & Psychologie
- Choix 2: Nutrition & Psychologie
- Choix 3: Nutrition & Psychologie

Les bienfaits des soins de support : limiter les séquelles et améliorer la qualité de vie

- Optimisation de la réponse au traitement
- Prévention des effets secondaires
- Amélioration de la qualité de vie

Foire Aux Questions

Vous trouvez ci-dessous les réponses à une série de questions qui nous sont souvent posées. Cette page sera actualisée régulièrement selon les nouvelles questions qui nous parviennent.

FAQ : les réponses à vos questions - Destinée aux structure et aux professionnels des soins de support

Consulter la **FAQ de l'Institut National du Cancer (INCa)** :

- Structures
- labellisées
- Foire Aux Questions / FAQ
- Bibliographie

proinfofscancer.org/fr/page/foire-aux-questions-faq

Ressources et outils complémentaires

Parcours de soins global après le traitement d'un cancer

Rappel des principes et modalités du dispositif

Contacts

DSRC OncoPaca-Corse

isabelle.rey-
correard@oncopacacorse.org
Tél. 07 86 97 60 71

Isabelle REY-CORREARD

**Chef de Projets - Soins de Support
Ville / Hôpital**

DSRC OncoPaca-Corse

aude.bogusz@oncopacacorse.org
Tél. 04 91 74 49 58

Aude BOGUSZ

**Chargée de projets - Parcours Coordonné
Ville / Hôpital**