

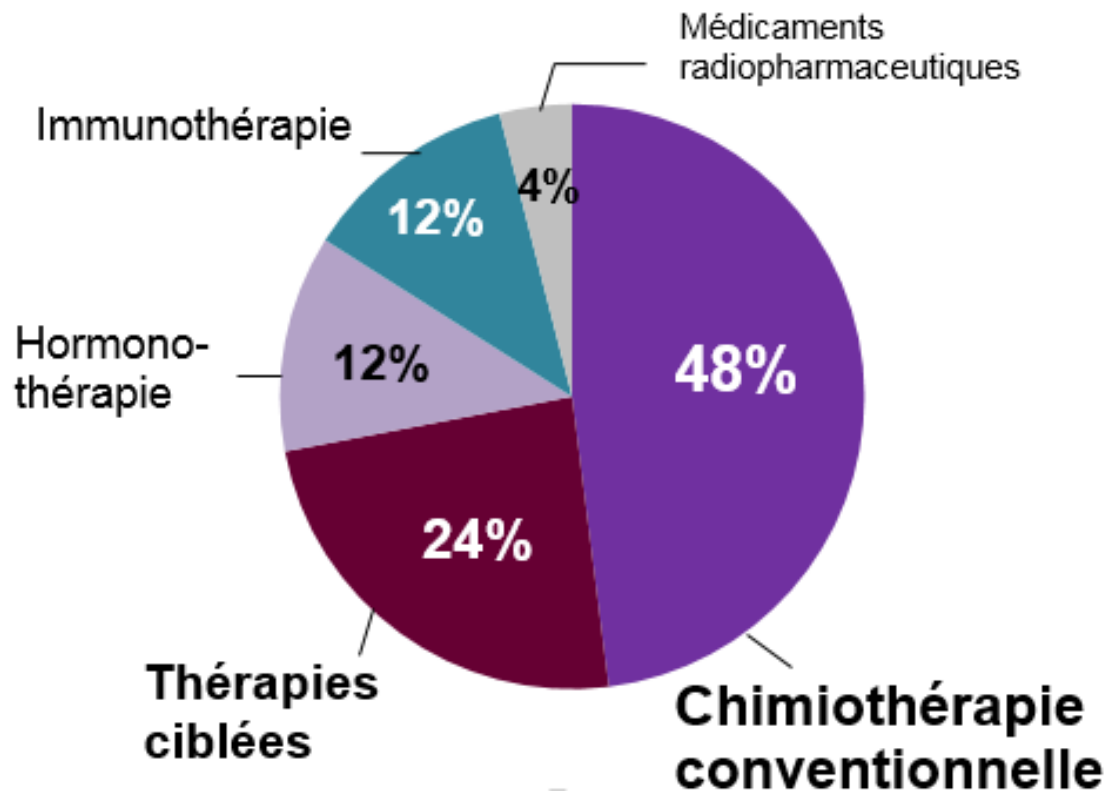
**Les fiches pratiques**  
**« Effets indésirables des médicaments anticancéreux »**

Myriam TAOUQI  
pour le Réseau Régional de Cancérologie OncoPaca-Corse

---

Conflits d'intérêt : aucun

# Rappels sur les médicaments anticancéreux



Parts respectives des médicaments anticancéreux dans l'arsenal thérapeutique autorisé du cancer  
(d'après INCa ; EMA / ANSM)

# Contexte et objectifs (1)

- Plans Cancer

---

**Renforcer la qualité des prises en charge pour tous les malades atteints de cancer**

---

**19.1** Généraliser l'accès aux mesures transversales, **améliorant la qualité de toute prise en charge en cancérologie**

**19.5** **Rendre accessible aux patients une information de référence sur les cancers afin d'en faire des acteurs du système de soins**

**Parallèlement :** *initiation de travaux en régions par les OMéDIT et RRC*  
*↳ fiches sur les EI des médicaments anticancéreux*

# Contexte et objectifs (2)

## *Sécuriser l'utilisation des chimiothérapies orales*

**Action 3.1** Définir les bonnes pratiques d'utilisation des chimiothérapies orales pour **accompagner les professionnels** en ville et à l'hôpital

- > Définir des **guides nationaux**, précisant :
  - les **modalités d'utilisation**, de **prévention** et de **gestion des toxicités**
  - sur la base des travaux déjà initiés en région par les OMÉDIT et RRC

## *Permettre à chacun d'être acteur de sa prise en charge*

**Action 7.3** Rendre accessible aux **malades et proches** une information adaptée

- > Enrichir les contenus des **supports d'information de référence** [...]
- > Conforter l'**apport des associations** à l'amélioration de l'information échangée [...]

# Contexte et objectifs (3)

- **Enquête**

Exemple : **enquête INCa** sur les **médicaments d'Hématologie**  
auprès des **associations de patients** (LMC France, Vivre avec la LMC, AF3M)



> **Suggestions d'amélioration**, incluant une **meilleure information** :

- **Des patients**
- **Des médecins généralistes + autres professionnels de 1<sup>er</sup> recours**  
(pharmaciens, IDE ...)



# 1. Documents

## « Effets indésirables des médicaments anticancéreux »

*– destinés aux PATIENTS ET PROCHES –*

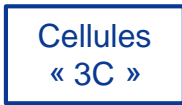


# Initiatives régionales, notamment en Paca et Corse



## A partir de 2012 :

- Groupe de Travail**  
- Multi-institutionnel



Associations de patients

- Pluri-professionnel

Médecins, pharmaciens, IDE ...  
Hospitaliers / de ville

- **Transparence**

Absence de conflit d'intérêt

- **Sources**

ANSM, EMA, Sociétés savantes, AFSOS

- **Validation**

Experts régionaux > 9 fiches

DCI	Nom commercial	Voie d'administration	Date	Type de traitement
Pemetrexed	Alimta *	IV	2013	Chimiothérapie
Capécitabine	Xeloda *	PO	2014	Chimiothérapie
Vinorelbine	Navelbine *	IV, PO	2014	Chimiothérapie
Cetuximab	Erbix * *	IV	2013	Thérapie ciblée
Panitumumab	Vectibix *	IV	2013	Thérapie ciblée
Bevacizumab	Avastin *	IV	2014	Thérapie ciblée
Erlotinib	Tarceva *	PO	2014	Thérapie ciblée
Gefitinib	Iressa *	PO	2014	Thérapie ciblée
Trastuzumab	Herceptin *	IV, SC	2015	Thérapie ciblée

IV : intra-veineuse, SC : sous-cutanée, PO : prise orale



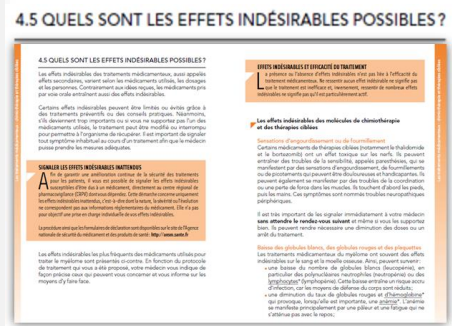
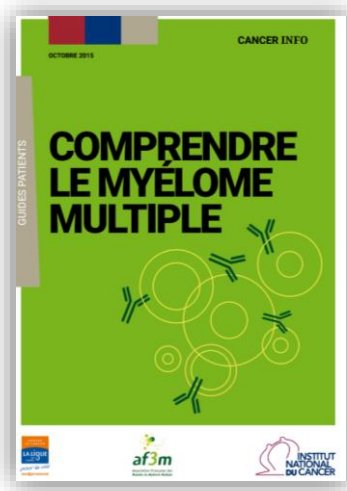


# Travaux nationaux de l'INCa



## Jusqu'à présent :

- Production par l'INCa de **Guides CANCER INFO** (par pathologie)



<http://www.e-cancer.fr/>

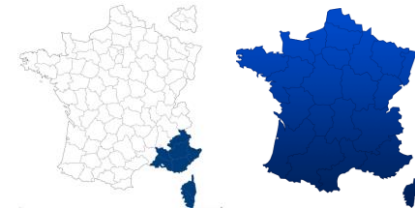
## Perspectives :

- Poursuite par l'INCa de l'élaboration des **Guides CANCER INFO**
- Réflexion INCa en cours sur des **fiches « effets indésirables des médicaments anticancéreux »** destinées aux patients et proches



# Portail ProInfosCancer du RRC

<http://www.proinfoscancer.org/>



**CANCÉROLOGIE**  
**ProInfosCancer**  
 Portail d'information  
 des acteurs de santé ville-hôpital  
 en Paca et Corse

RECHERCHE NEWSLETTER CONTACT

PRÉSENTATION | INFOS CANCER | ANNUAIRES | ACCÈS SÉCURISÉ DCC

Je recherche  
 Saisir vos mots clés

Thématique: Toutes les thématiques Parution: Voir les dates

RÉPERTOIRE FORMATIONS

PRISES EN CHARGE SPÉCIFIQUES

- GENÉTIQUE MOLÉCULAIRE
- CANCERS RARES
- CANCERS PROFESSIONNELS
- ONCO GÉRIATRIE
- ONCO FERTILITÉ
- ONCO CARDIOLOGIE
- ENFANTS / ADOS / JEUNES ADULTES

PRÉVENTION DÉPISTAGE RISQUE AGGRAVÉ & ONCOGÉNÉTIQUE

DIAGNOSTIC & TRAITEMENTS DU CANCER

PARCOURS DE SOINS DU PATIENT

SOINS ONCOLOGIQUES DE SUPPORT

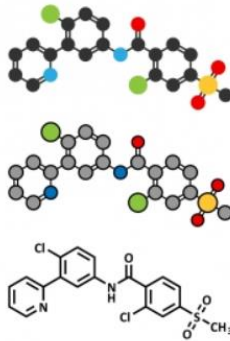
OFFRE DE SOINS

APRÈS CANCER

onco Paca-Corse

**Diagnostic et traitements du cancer**

## Traitements et Effets indésirables



> [Fiches Professionnels de santé](#)

> [Fiches Patients](#)

## > Fiches Patients

### I. Fiches régionales RRC et partenaires



### II. Fiches des associations de patients

Thème	Outils	Source	Caractéristiques	Mise en oeuvre
Leucémie Myéloïde Chronique (LMC)	Fiches "Traitement" Les effets secondaires LMC en vidéo	Association LMC France	Documents patients validés sur plusieurs traitements de la LMC	- Equipe(s) LMC France - Conseil Scientifique LMC France



**Les fiches « traitement » LMC France**



<http://www.lmc-france.fr/>



# 1. Fiches

## « Effets indésirables des médicaments anticancéreux »

*– destinées aux **PROFESSIONNELS DE SANTE** –*



# 2 processus parallèles au niveau national



## 1. Groupe de travail INCa

### > RECOMMANDATIONS

« Prévention et gestion des EI des anticancéreux par voie orale »

> Tous professionnels de santé, en particulier HOSPITALIERS



## 2. Groupe Inter-Régional (OMéDIT, RRC) sous égide INCa

### > FICHES D'INFORMATION

« Prévention et gestion des effets indésirables des anticancéreux par voie orale »

> Professionnels de santé DE VILLE



**RESOMEDIT**

Réseau des OMEDIT de France





# 2 processus parallèles au niveau national



## 1. GT INCa

### > RECOMMANDATIONS

« Prévention et gestion des EI des anticancéreux par voie orale »

> **Tous professionnels de santé, en particulier HOSPITALIERS**



- 2014 et 2015 : appel INCa à experts Hématologie / Dermatologie / Pneumologie
- A partir de 2015 : production de recommandations par « vagues » successives

Juillet 2015 : thérapies ciblées et immunomodulateurs en Hématologie



Avril 2016 : thérapies ciblées en Dermatologie et Pneumologie



> **Perspectives : nouvelles recommandations INCa**

- Immunothérapies spécifiques (anti-PD1, anti-CTLA4)
- Thérapies ciblées - cancers du rein
- Hormonothérapie - cancers du rein, de la prostate





# 2 processus parallèles au niveau national



## 2. Groupe Inter-Régional (OMÉDIT, RRC) sous égide INCa

> **FICHES D'INFORMATION**  
« Prévention et gestion des effets indésirables des anticancéreux par voie orale »

> **Professionnels de santé DE VILLE**



**Fin 2015 / début 2016 :**  
**Déclinaison des recommandations en fiches**  
**> 17 fiches**

DCI	Nom commercial
Bosutinib	Bosulfid *
Dasatinib	Sprycel *
Imatinib	Glivec *
Nilotinib	Tasigna *
Ponatinib	Iclusig *
Lenalidomide	Revimid *
Pomalidomide	Imnovid *
Thalidomide	Thalidomide CLC
Ruxolitinib	Jakavi *
Vismodegib	Erivec
Trametinib - Dabrafenib	
Vemurafenib	
Afatinib	
Ceritinib	
Crizotinib	Akalon *
Erlotinib	Tarceva *
Gefitinib	Iressa *

**Versions Projet**

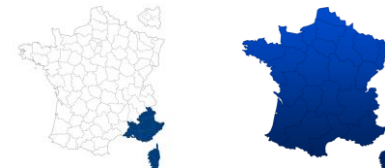
- Appel INCa à relecture via les OMÉDIT et RRC
- Validation en cours de finalisation par l'INCa

> **Perspectives : poursuite du projet souhaitée par l'INCa**



# Portail ProInfosCancer du RRC

<http://www.proinfoscancer.org/>



**CANCÉROLOGIE**

**ProInfosCancer**  
Portail d'information  
des acteurs de santé ville-hôpital  
en Paca et Corse

RECHERCHE | NEWSLETTER | CONTACT

PRÉSENTATION | INFOS CANCER | ANNUAIRES | ACCÈS SÉCURISÉ DGC

Je recherche  
Saisir vos mots clés

Thématique: Toutes les thématiques | Parution: Voir les dates

RÉPERTOIRE FORMATIONS

PRISES EN CHARGE SPÉCIFIQUES

- DÉNETIQUE MOLÉCULAIRE
- CANCERS RARES
- CANCERS PROFESSIONNELS
- ONCO GÉRIATRIE
- ONCO FERTILITÉ
- ONCO CARDIOLOGIE
- ENFANTS / ADOSS / JEUNES ADULTES

PRÉVENTION DÉPISTAGE RISQUE AGGRAVÉ & ONCOGÉNÉTIQUE

DIAGNOSTIC & TRAITEMENTS DU CANCER

PARCOURS DE SOINS DU PATIENT

SOINS ONCOLOGIQUES DE SUPPORT

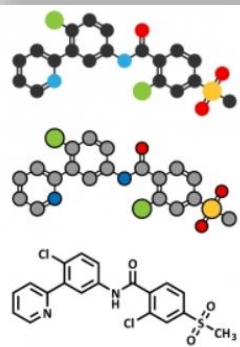
OFFRE DE SOINS

APRÈS CANCER

onco Paca-Corse

## Diagnostic et traitements du cancer

## Traitements et Effets indésirables



> [Fiches Professionnels de santé](#)

> [Fiches Patients](#)

## > Fiches Professionnels de santé

### I. Recommandations nationales (INCa)



### II. Fiches régionales Cancer, cœur et vaisseaux (groupe gMEDICO)

#### > Rubrique Cardio-Oncologie



Group Méditerranéen de Cardio-Oncologie

gMEDICO

Toxicité artérielle des anti-angiogéniques

Thrombose artérielle

- Facteurs de risque = âge > 65 ans, antécédent de thrombose art.
- Les patients traités par antiangiogéniques ont été exclus des études à risque hémorragique
- Antécédent de thrombose artérielle < 6 mois = **contre-indication**
- Bien évaluer les pathologies artérielles cérébrales, coronariennes, débuter les anti-angiogéniques
- Les antiagrégants plaquettaires et les anticoagulants ne contre-indiquent pas les anti-angiogéniques, mais nécessitent une surveillance accrue du fait du risque hémorragique

Cas particulier de l'aldolob (TASIGNA®)

Inhibiteur des tyrosines kinases indiqué dans la LMC

Diez cas de maladies liées à l'athérosclérose ont été signalés avec l'utilisation clinique et après sa commercialisation.

Avant aldolob :

- évaluation des facteurs de risque cardiovasculaire, de l'athérosclérose cardiovasculaire
- dosage glycémie, triglycérides, cholestérol total + HDL et LDL cho
- l'athérosclérose avec antiagrégants plaquettaires et statines
- mesure de l'index de pression systolique (IPS)

Pendant aldolob :

- vérification de la présence de signes d'athérosclérose
- suiti glycémie, triglycérides, cholestérol total + HDL et LDL choles
- en cas de signe clinique faire alors IPS + échographie Doppler art

Les patients ne doivent pas interrompre le traitement avec aldolob si en leur état avec leur professionnel de la santé.

PRISE EN CHARGE D'UNE DYSFONCTION SYSTOLIQUE VENTRICULAIRE GAUCHE et/ou INSUFFISANCE CARDIAQUE

Traitement

Bilan pré-thérapeutique

- Recherche de facteurs de risque ou d'antécédents cardio-vasculaires
- Recherche autre cause (coronaropathie, dysthyroïdie...)

Diagnostic de la dysfonction systolique

Diminution de plus 10 unités de la FeVG jusqu'à une valeur de FeVG <50% (à confirmer à 2-3 semaines)

Réversible : si retour à la FeVG initiale à 5 unités près

Partiellement réversible : si récupération d'au moins 10 unités de FeVG mais restant inférieure de plus de 5 unités par rapport à la valeur de base

Irreversible : si récupération de la FeVG inférieure à 10 unités



## Remerciements

### **A l'ensemble des acteurs et partenaires :**

- institutionnels
- hospitaliers
- de ville
- et associatifs

**qui permettent de mener à bien ces travaux,  
au bénéfice des patients et de leurs proches**

---