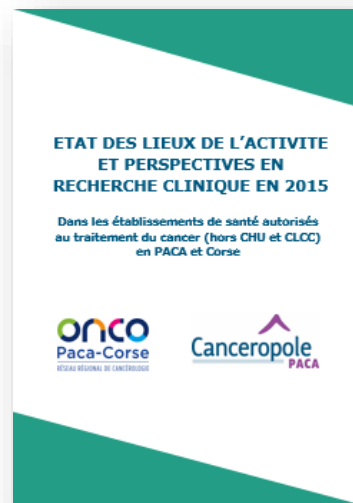


Enquête régionale 2015

Recherche clinique en cancérologie

dans les établissements autorisés au traitement du cancer



Contexte et objectifs



Objectif 5 : « **Accélérer l'émergence de l'innovation au bénéfice des patients** », notamment en augmentant le nombre de patients inclus dans les essais thérapeutiques d'ici à 2019 (Action 5.2).



Projet régional collaboratif

- **Identifier les axes d'amélioration qui permettraient de développer la recherche clinique en région :**
 - **implication des ESA** en recherche clinique, en particulier en cancérologie
 - **organisation au sein des ESA** et **ressources financières** utilisées
 - **sources d'information** disponibles, et **celles qui seraient nécessaires.**
- **Identifier les freins possibles à l'inclusion des patients** dans les essais cliniques, et **mettre en place des actions adaptées** pour les lever.

Méthode

Questionnaire élaboré par RRC et Cancéropôle
2 volets complémentaires



Avril 2016

Web
Questionnaire

52 ES / 86



Entretiens
présentiels

12 ES / 18



ETAT DES LIEUX DE L'ACTIVITE
ET PERSPECTIVES EN
RECHERCHE CLINIQUE EN 2015

Dans les établissements de santé autorisés
au traitement du cancer (hors CHU et CLCC)
en PACA et Corse



RESULTATS



Freins

- **Méconnaissance des sources de financement** existantes pour aider les ES dans le développement de la RC
- Présence aléatoire dans les ES de **personnels dédiés** et/ou d'une **structure de soutien** à la RC
- **Manque d'information sur les essais cliniques** : absence de visibilité des essais cliniques ouverts en région, modalités pour promouvoir des essais au sein de l'ES, démarches à accomplir, ...
- **Difficultés pour inclure les patients dans les essais** (peu d'essais ouverts dans certains ES, préjugés des patients,...).

RESULTATS



Avantages

- **Rendre plus accessible les traitements innovants** pour les patients
- **Développer les collaborations et actualiser les connaissances** pour les équipes
- **Augmenter la visibilité et l'attractivité des ES** (notoriété)

RESULTATS



Au final

Souhaits pour la majorité des ES répondants :

- **Renforcer ou initier leur implication en recherche clinique**, témoignant d'un réel intérêt pour cette thématique
- **Renforcer les échanges et les collaborations entre les ES**
- **Avoir accès à des formations pour différents publics**

Actions d'amélioration ident

1. Création d'un répertoire régional d'essais cliniques

Outil en ligne, regroupant tous les types d'essais, tous les promoteurs (**Professionnels**)

2. Formations et information

GORTEC 2010-02 - BIBW ORL

Essai de phase III, randomisé, en double aveugle, versus placebo, évaluant l'efficacité de l'afatinib (BIBW2992) en traitement de maintenance après une radio-chimiothérapie post opératoire dans les carcinomes épidermoïdes des voies aéro-digestives supérieures

GORTEC 2015-01 - PembroRad

Etude de phase II randomisée évaluant la tolérance et l'efficacité du Pembrolizumab ou du Cétuximab en association avec un traitement par radiothérapie chez des patients atteints de carcinome épidermoïde localement avancé de la tête et du cou



3. Développement d'une interface entre l'outil de gestion des RCP et le e-répertoire

4. Prise de contact avec les ES qui le souhaitaient dans l'enquête

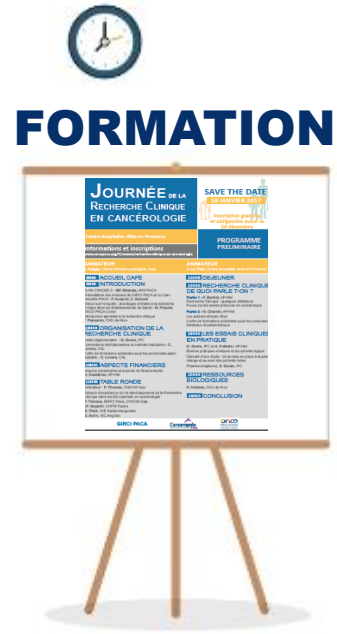
5. Création d'un label régional et d'une charte pour renforcer les collaborations entre ES

6. Accompagnement dans le montage de projets de recherche - Soutien financier à la recherche

Recherche clinique en cancérologie



Répondre aux besoins des Professionnels



Patients